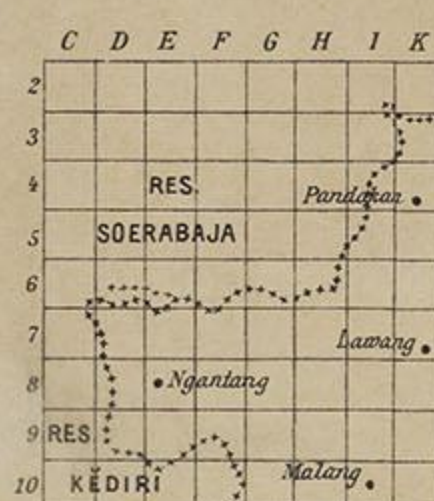


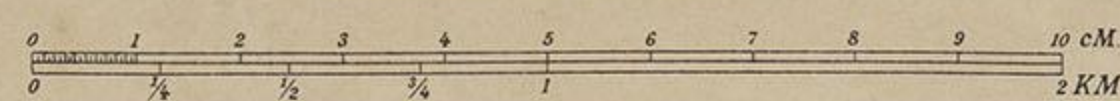
JAVA. Res. Pasoeroean.

Topographische Inrichting, Batavia 1914.

Blad I. VI.

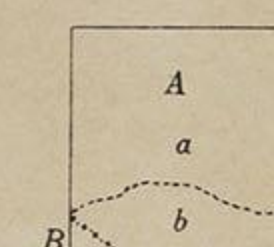
REI  
200  
309 (13)

Schaal 1:20000.



Herzien door de 3e Landrente-Opmemingsbrigade voor zoover het horizontaal verband betreft in de door de Inl. bevolking bewoonde en bebouwde streken. De hoogtelijnen zijn in hoofdzaak overgenomen van de oude topographische detailbladen.

Administratieve Indeeeling.



A. Afdeling Bangil  
a. District Pandakan  
b. .. Poerwadirdjå  
B. Afdeling Malang  
District Karanglo



Repro  
Perpustakaan Nasional RI

PERPUSTAKAAN  
— MUSEUM PUSAT —

Judul : G. Ardjoena (Res.Pasoeroean)  
Penerbit : Topograpische Inrichting  
Tahun Terbit : 1914  
Tempat Terbit : Batavia

Skala : 1: 20.000  
No. Panggil : PT. I JAW 309 (13)  
Lembar : I. VI  
Ukuran Peta : 33x33 cm